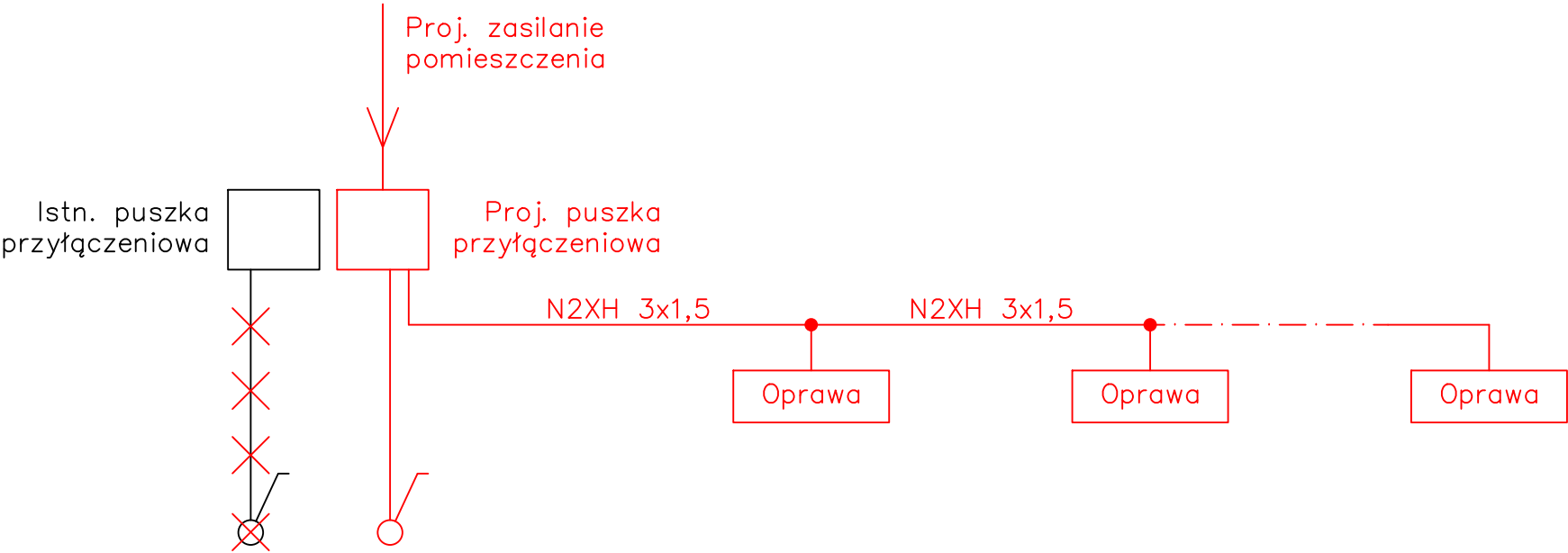
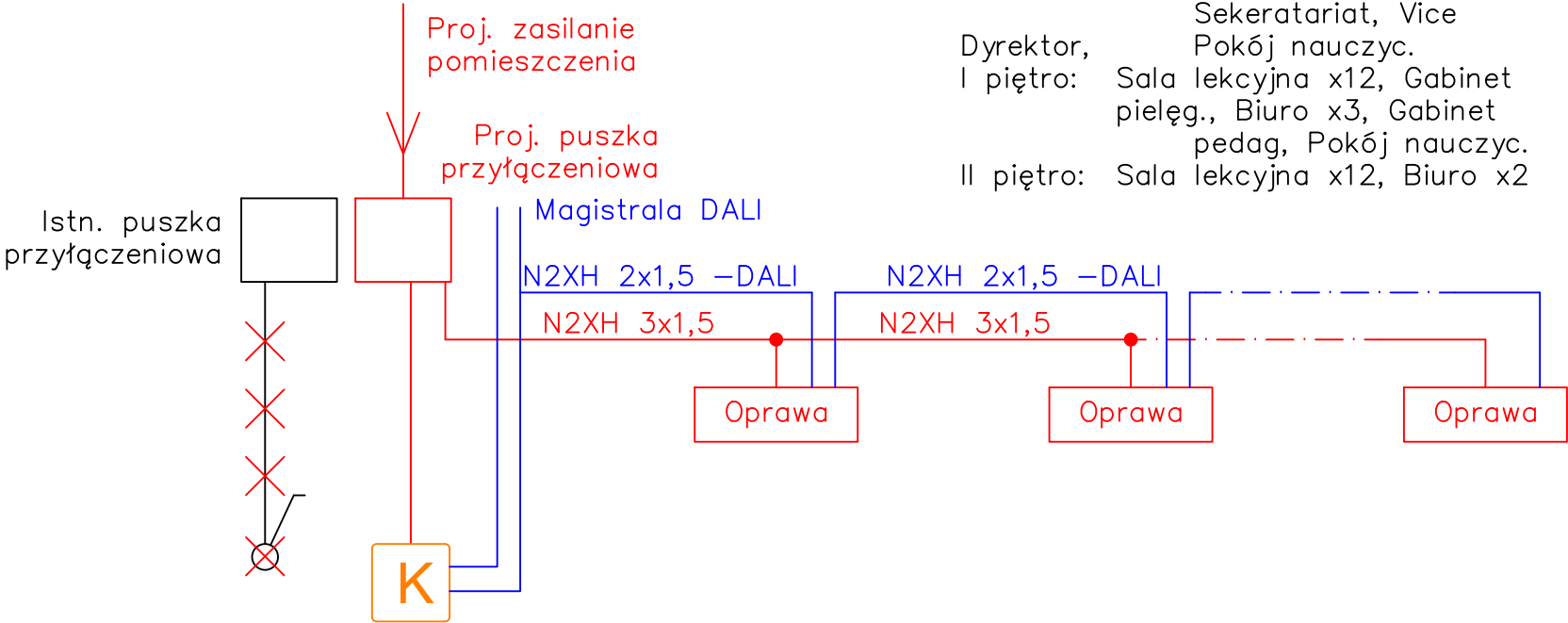


Dotyczy pomieszczeń  
Piwnica: Sala lekcyjna x3, Pracownia  
ceramiki, Biuro  
Parter: Sala gminastyczna, Sala  
lekcyjna x6, Biuro x2,  
Kierownik Adm., Dyrektor,  
Sekeratariat, Vice  
Dyrektor, Pokój nauczyc.  
I piętro: Sala lekcyjna x12, Gabinet  
pielęg., Biuro x3, Gabinet  
pedag, Pokój nauczyc.  
II piętro: Sala lekcyjna x12, Biuro x2



1. Istniejący przewód od istniejącej puszki przyłączeniowej wraz z łącznikiem należy zdemonitować
2. Zainstalować nową puszkę przyłączeniową w miejscu istniejącej
3. Z nowej puszki wyprowadzić przewody dla zasilania opraw oraz podłączenia jednostki wejściowej (przycisku sterującego)
4. Wraz z przewodami zasilającymi oprawy ułożyć przewody sterujące

NAZWA OPRACOWANIA	PRZEBUDOWA POLEGAJĄCA NA DOCIEPLENIU BUDYNKU I BUDOWA STUDNI DO ODZYSKIWANIA WODY OPADOWEJ NA PRZYKANALIKU KANALIZACJI DESZCZOWEJ W SZKOLE PODSTAWOWEJ NR 62 PRZY ZESPOLE SZKOLNO - PRZEDSZKOLNYM NR 15 w ramach zadania: "Optymalizacja efektywności energetycznej placówek oświatowych na terenie Miasta Poznania"			
	60-476 Poznań, ul. Druskienicka 32 działki nr ew.: 3/3, 4/1; obręb: Gołęcin			
NAZWA RYSUNKU	SCHEMAT IDEOWY PODŁĄCZENIE OPRAW			
PROJEKTANT	mgr inż. Michał Simiński		upr. nr LOD/1439/PWOE/10	
FAZA	BRANŻA	DATA	SKALA	NR RYS.
PW	EL	11.04.2025r.	n/d	11